

## COMPOSITION



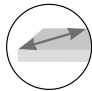
Support de particules sur lequel est pressé le papier décoratif sur les deux faces.

## APPLICATIONS RECOMMANDÉES

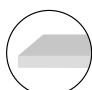
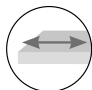
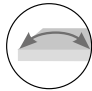
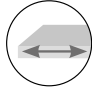



Composants pour l'ameublement et la décoration.

## CARACTÉRISTIQUES DU PANNEAU DE BASE

### Tolérances dimensionnelles

Propriété	Valeur	Norme
 Longueur et largeur	± 5 mm	EN 324-1
 Épaisseur	± 0,3 mm	EN 324-1
 Équerre	± 2 mm/m	EN 324-2

### Propriétés physico-mécaniques















Propriété	Épaisseur (mm)			Norme
	10-12	16-18	19-25	
 Densité (kg/m <sup>3</sup> )	670 ± 50	630 ± 50	610 ± 50	EN 323
 Résistance à la traction (N/mm <sup>2</sup> ) - min.	0,40	0,35	0,30	EN 319
 Résistance à la flexion (N/mm <sup>2</sup> ) - min.	11	11	10	EN 310
 Module d'élasticité (N/mm <sup>2</sup> ) - min.	1800	1600	1500	EN 310
 Humidité résiduelle (%) - plage		5 - 13		EN 322
 Classification standard des émissions de formaldéhyde (Classification disponible sur demande)		E1 (E0.5 - CARB2 - TSCA)		EN 13986
 Réaction au feu (classification)		D-s2, d0		EN 13501-1

---

 CARACTÉRISTIQUES DU REVÊTEMENT
 

---

## Propriétés physico-mécaniques

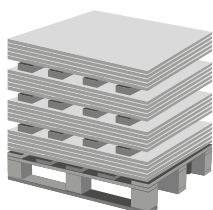
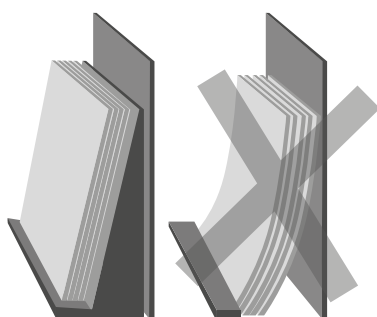
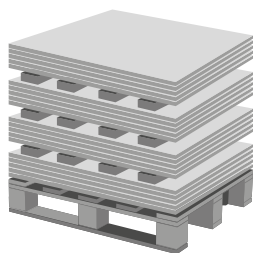
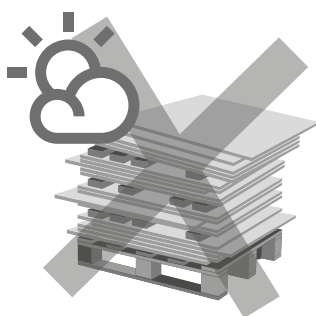
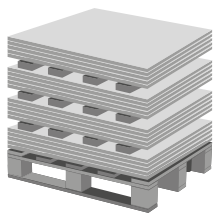
Propriété	SYNCRON	Norme
 Résistance aux taches	Niveau 5	EN 14323: 17
 Résistance de surface aux liquides froids	Niveau 5	EN 12720:09
 Résistance à la fissuration	Niveau 5	EN 14323: 17
 Contrôle à froid (40 cycles :1h 60 °C,1h -20°C,15' temp. amb.)	Sans altération	AIDIMME
 Variation de la couleur à la lumière	Nuance bleue :8 Nuance grise :5	EN 14323: 17
 Résistance à la chaleur sèche 100 °C	Niveau 5	EN 12722:09
 Résistance à la chaleur humide 85 °C	Niveau 5	EN 12721:09
 Résistance aux rayures	3 ± 1 N	EN 14323
 Résistance à l'abrasion	Classe 1	EN 14323: 17
 Résistance à la vapeur d'eau	Niveau 5	EN 14323: 17
 Résistance aux chocs par chute de balle	140 cm	EN 14323: 17
 Tolérance dimensionnelle (composants finis)	± 0,5 mm	ALVIC
 Efficacité antibactérienne (24 heures)	100 %	ASTM E2180:07 JIS Z2801:06
 Tolérance de gauchissement	2 mm / 1 m	ALVIC

## Évaluation des défauts de surface

On considère défauts inadmissibles ceux qui dépassent 1 mm<sup>2</sup> et qui sont visibles dans les conditions suivantes :

1. Distance d'observation :70 cm.
2. Position de la pièce : verticale (conditions d'installation).
3. Éclairage : lumière diffuse de lampes fluorescentes blanches.
4. Durée d'observation :20 secondes maximum.

## CONSEIL D'UTILISATION

**Stockage**

Les panneaux doivent être contrôlés dès leur réception. En cas de problème, veuillez le communiquer dans les plus brefs délais.

L'exposition du produit à la lumière du soleil (rayonnement UV) et à d'autres sources de chaleur doit être évitée. Le produit doit être conservé dans un endroit aéré. Il est important d'utiliser un système de gestion des stocks FIFO pour éviter de mélanger des produits avec des dates de production très différentes entre elles. L'évolution intrinsèque des revêtements pourrait provoquer des différences visuelles entre eux.

Les plages recommandées pour les conditions environnementales de stockage et d'utilisation sont les suivantes :

Température :10 °C - 40 °C

Humidité :30 % - 70 %

**Stockage horizontal**

Les panneaux ne doivent pas être placés directement au sol. Dans la mesure du possible, les supports de stockage fournis avec chaque emballage doivent être conservés et placés dans la même position afin de maintenir une hauteur uniforme, assurer la planéité et éviter la déformation des panneaux. Pour une longueur de 2750 mm, 4 supports, uniformément répartis, sont recommandés comme minimum.

Dans le cas d'empilement de plusieurs emballages (nous recommandons un maximum de quatre), les supports de ces emballages doivent être alignés verticalement pour transférer le poids aux niveaux inférieurs sans déformer les panneaux. Pour protéger la surface des panneaux, il est nécessaire d'utiliser des panneaux de protection inférieurs et supérieurs.

**Stockage vertical**

Le stockage vertical peut être effectué avec un nombre réduit de panneaux. Toutefois, nous rappelons qu'il doit être évité autant que possible. Pour cela, des étagères avec une surface de support pour les panneaux doivent être utilisées, afin de les empêcher de se déformer, et avec une inclinaison minimale de 10°.

**Manipulation et transport**

Si vous manipulez manuellement les panneaux, vous devez porter des gants de protection et des chaussures de sécurité pour éviter les blessures. Lors de l'usinage du panneau, des systèmes d'aspiration appropriés et, si nécessaire, des masques de protection doivent être utilisés pour empêcher l'aspiration de la poussière générée par le panneau.

Les panneaux ne doivent pas être traînés sur une surface susceptible de détériorer leurs faces.

---

## USE RECOMMENDATIONS

---

### Nettoyage

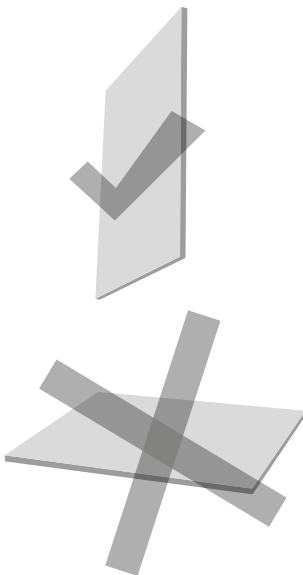
Pour le nettoyage, il est recommandé d'utiliser un chiffon non abrasif, humidifié avec de l'eau et du savon, et de sécher immédiatement après le produit. Ne jamais utiliser des produits chimiques agressifs tels que : solvants, alcool, ammoniac, etc.



### Applications

Les caractéristiques du produit lui permettent d'être utilisé comme plan de non-travail (surface verticale).

Les informations recueillies dans ce document ne dispensent pas l'acheteur, le transformateur, le monteur et/ou l'utilisateur de son obligation de vérifier la compatibilité du matériel avec l'utilisation et le montage prévus.



### Modification

Ce document peut être édité à tout moment par l'entreprise sans que cette dernière ne s'engage à communiquer ladite mise à jour à tous les destinataires initiaux. Pour vérifier que vous êtes en possession de la dernière édition, veuillez contacter le service client du groupe Alvic.

