



COMPOSITION

Panneau à base de fibres de densité moyenne MDF, revêtement avec du papier décoratif et laqué, traitement UV sur sa face avant.

APPLICATIONS CONSEILLÉES

Composants pour meubles et décoration.

CARACTÉRISTIQUES DE PANNEAU DE BASE

TOLÉRANCES DIMENSIONNELLES

	PROPRIÉTÉ	VALEUR	NORME
	Longueur et largeur	± 2 mm.	EN 324-1
	Épaisseur	± 0,3 mm.	EN 324-1
	Équerre	2 mm.	EN 324-2

PROPRIÉTÉS PHYSIQUES ET MÉCANIQUES

	PROPRIÉTÉ	Épaisseur (mm)			NORME
		10-12	16-18	19-25	
	Densité (kg/m ³)	800 ± 30	770 ± 30	740 ± 30	EN 323
	Résistance à la traction (N/mm ²) – min.	1,05	1,00	1,00	EN 319
	Gonflement 24h (%) - min	15%	12%	10%	EN 317
	Résistance à la flexion (N/mm ²) – min.	22	20	18	EN 310
	Module d'élasticité (N/mm ²) – min.	2500	2200	2100	EN 310
	Humidité résiduelle (%) – rang		4 - 11%		EN 322
	Teneur en silice (%) – max.		0,05%		ISO 3340
	Teneur en formaldéhyde E1 (mg/100g) – max.8 mg.		EN 120		
	Comportement de combustion (classe)		D-s2, d0		EN 13501-1

CARACTÉRISTIQUES DU REVÊTEMENT

PROPRIÉTÉS PHYSIQUES ET MÉCANIQUES

PROPRIÉTÉ	LUXE	ZENIT	NORME
Résistance aux tâches	Degré 5	Degré 5	EN 14323:04
Résistance de surface aux liquides froids	Degré 5	Degré 5	EN 12720:09
Adhésion de revêtement (coupe croisée)	1	1	ISO 2409 :07
Résistance aux rayures	Degré 5	Degré 5	EN 14323:04
Vérification à Froid	Sans altération	Sans altération	AIDIMA
Résistance à la lumière	Selon	Selon	EN 14323:04
Résistance à la chaleur sèche	Degré 5	Degré 5	EN 12722:09
Résistance à la chaleur humide	Degré 5	Degré 5	EN 12721:09
Résistance aux fissures	20 N	17N	EN 15186-A
Résistance à l'abrasion	Cl. 2 (200/225)	Cl.3B (700/850)	EN 14323:04
Résistance à la vapeur d'eau	Degré 5	Degré 5	EN 14323:04
Résistance au choc d'une bille	110 cm	200 cm	EN 14323:04
Tolérance dimensionnelle (pièces canteadas)	± 0,5 mm	± 0,5 mm	ALVIC
Bandes de champ (pièces canteadas)	Selon	Selon	ALVIC
Tolérance de gauchissement	2 mm / 1 m	2 mm / 1 m	ALVIC
Différence de couleur maximun entre lots de production	$\Delta E \leq 0,70$	$\Delta E \leq 0,70$	CIELab D65/10°
Brillance	90 ± 5 GU	4 ± 1 GU	ISO 2813

ÉVALUATION DES DÉFAUTS DE SURFACE

Les défauts de surface de 1,0 mm² et plus selon les conditions ci-dessus seront considérés comme défauts non admissibles comme les suivants:

- 1.Distance d'observation : 700 mm
- 2.Position de la pièce : verticale (conditions d'installation)
- 3.Éclairage : lumière diffuse de tubes fluorescents blancs (6500K)
- 4.Temps d'observation : maximum 20 secondes

NORME DE QUALITÉ

Les conditions d'évaluation des normes de qualité sont les suivants:

1. 70% des panneaux sans défaut. 30% des panneaux avec un maximum de 3 défauts.
2. Pour une meilleure utilisation du panneau, ces défauts sont marqués

CONSEILS D'UTILISATION

STOCKAGE

Les panneaux doivent être vérifiés dès leur réception dans le but de communiquer, le plus rapidement possible, tout défaut.

Évitez l'exposition du produit à la lumière du soleil (rayon UV) et à d'autres sources de chaleur. Il doit être stocké dans un endroit aéré. Il est important d'utiliser un système de gestion des stocks FIFO pour éviter de mélanger les produits avec des dates de production très différentes les uns des autres. En effet, l'évolution intrinsèque des revêtements pourrait entraîner des différences visuelles entre eux.

Les conditions environnementales recommandées de stockage et d'utilisation sont les suivantes :

Température : 10 ° C - 40 ° C - Humidité : 30 % - 70 %

Les panneaux doivent être vérifiés dès leur réception dans le but de communiquer, le plus rapidement possible, tout défaut.

HORIZONTAL STORAGE

Les panneaux ne doivent pas être placés directement sur le sol. Dans la mesure du possible, il convient de maintenir les supports de stockage fournis avec chaque paquet et de tous les placer dans la même position pour maintenir une hauteur uniforme, afin d'assurer la planéité et d'empêcher la déformation des panneaux. Pour une longueur de 2750 mm, 4 supports, distribués de manière uniforme, sont au moins recommandés.

Dans le cas d'empilement de plusieurs paquets, jusqu'à un maximum recommandé de quatre, les supports des différents paquets doivent être alignés verticalement pour transférer le poids aux étages inférieurs sans déformer les panneaux. Pour protéger la surface des panneaux, utilisez des panneaux inférieurs et supérieurs de protection.

VERTICAL STORAGE

Le stockage vertical est déconseillé. Toutefois, il peut être réalisé avec un nombre réduit de panneaux. Pour ce faire, des casiers de stockage doivent être utilisés avec une surface d'appui pour les panneaux, de manière à empêcher leur gauchissement avec une inclinaison minimale de 10 °.

MANIPULATION ET TRANSPORT

Vous devez éviter l'impact négatif de l'humidité sur les planches à tout moment. Pour ce faire, ils doivent être conservés dans leur film rétractable jusqu'à leur utilisation. Si au cours des opérations de chargement, transport, déchargement, etc. ledit film se détériore, vous devez emballer à nouveau le paquet le plus tôt possible. De même, les pièces coupées doivent également être protégées de l'humidité jusqu'à ce qu'elles soient extraites.

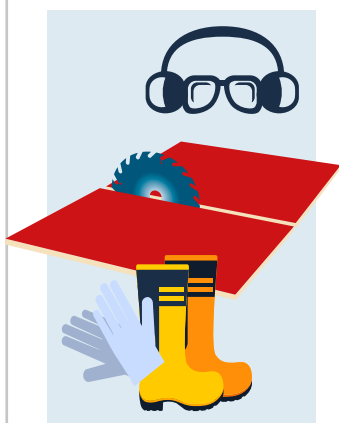
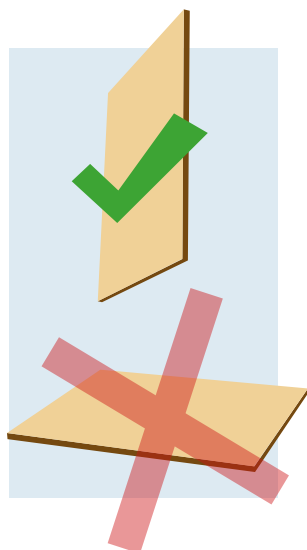
Lors de la manipulation manuelle des panneaux, vous devez porter des gants de protection et des chaussures de sécurité pour éviter toute blessure. Lors de l'usinage du panneau, des systèmes d'aspiration appropriés et, si nécessaire, des masques de protection pour éviter l'aspiration de la poussière générée par le panneau doivent être utilisés.

Les panneaux ne doivent pas être traînés sur une surface pouvant causer la détérioration del'une de leurs faces.

Pendant toutes les opérations de manipulation et d'usinage, vous devez éviter que des particules, des restes de matériaux usinés, le film protecteur froissé ou toute autre saleté restent coincés entre les parties. En effet, le poids cumulatif de plusieurs unités pourrait produire des marques visibles sur la surface laquée. Cette précaution est particulièrement critique pour la finition à haute brillance.



CONSEILS D'UTILISATION



NETTOYAGE

Le film de protection des panneaux doit être retiré une fois l'installation terminée et 6 mois maximum après leur livraison pour éviter tout résidu d'adhésif sur la surface.

Pour le nettoyage, utilisez un chiffon non abrasif humidifié avec de l'eau et du savon. Séchez immédiatement.

N'utilisez jamais de produits chimiques et agressifs tels que les solvants, l'alcool, l'ammoniaque, etc.

APPLICATIONS

Les caractéristiques du produit lui permettent d'être utilisé comme plan de non-travail (surface verticale). L'information contenue dans le présent document ne dispense pas l'acheteur, le transformateur, la personne chargée du montage et/ou l'utilisateur de son obligation de vérifier la compatibilité des matériaux avec l'utilisation et l'installation prévues.

RECOMMANDATIONS POUR L'USINAGE

Le panneau peut être coupé avec une lame de scie normale, à condition que cette dernière remplit les conditions d'affûtage. En effet, il est recommandé d'utiliser des lames ayant une incidence non trop agressive pour éviter de fendre. Par exemple, les lames de scie Freud LU3F avec des dents biseautées jusqu'à -3 en arrière sont appropriées.

À titre indicatif, pour l'équerrage, vous pouvez utiliser le modèle LU3F ayant un diamètre de lame = 300 mm, largeur de plaque = 3,2 mm, largeur de corps = 2.2, axe = 30 mm et n° de dents = 96. Pour affiner avec une plaqueuse de chants, il est conseillé d'utiliser des broyeurs avec des plaques de diamant. Plus de dents il y a, meilleur sera le résultat. Pour une plaqueuse de chants Homag, il y a deux options valides :

- Leuco Modèle Leucodia Power-Tec CM 250x14x80 Z = 18+18 (bon résultat).

- Leuco Modèle Leucodia Power-Tec S 250x14x80 Z = 24+12+6 (excellent résultat). Le choix de l'un ou l'autre peut se baser sur la durée de vie de chacun selon les besoins de l'utilisateur.

MISE À JOUR

Ce document peut être modifié à tout moment par l'entreprise sans obligation de sa part d'envoyer ladite édition mise à jour à tous les destinataires d'origine. Pour vérifier si votre édition est mise à jour, veuillez contacter le service à la clientèle de Grupo Alvic.